

公開講座

保存版

2023年5月～8月

コロナ感染状況により、講座の実施がウェブのみ、または延期・中止になる場合がございます。お申込み前に必ずホームページにて詳細をご確認ください。

清泉女学院の公開講座は、大学の知を公開し地域の方のために開催する講座です。清泉の講師による、清泉ならではの講座を体験できます。興味がある、新しいことに挑戦したい、そんなあなたをお待ちしています。

こころを育てる



お問い合わせ先

清泉女学院大学・清泉女学院短期大学
地域連携センター

〒381-0085 長野市上野2-120-8

E-mail: opencollege@seisen-jc.ac.jp

URL: <https://www.seisen-jc.ac.jp>

☎026-295-1325 (平日) 9:00～16:00

会場：長野駅東口キャンパス

1 歌って遊ぼう

～童謡・ふれあい遊び・やさしい合唱～①

*講師/池田 俊治

*日時/5月20日(土) 10:00～12:00 *受講料/1,000円

「めだかの学校」「ゆりかご」「あめふりくまのこ」などのかわいい童謡や「大きな栗の木の下で」「手をたたきましょう」など手遊び歌・ふれあい歌を親子で歌ったり、「花の街」「緑のそよ風」「上を向いて歩こう」などの心ときめくやさしい合唱を歌ったりします。歌詞を通して歌のテーマを考えてみます。親子での参加、大人だけの参加など自由です。2回全て内容が違い、いずれも歌の楽しさを味わえる講座です。

3 笑顔を引き出す!!

ユーモアコミュニケーター養成講座

*講師/塚原 成幸

*日時/6月17日(土) 10:00～12:00 *受講料/1,000円

ユーモアは緊張の高まりを解消し、恐怖・怒り・苛立ち・敵意といった感情を緩める効果があるとされています。また、様々な場面における人間関係の円滑化にも役に立つことが期待できます。この講座では、ユーモアの伝達者(コミュニケーター)を目指してコメディ基本やパフォーマンスの実演を楽しく学びます。(定員10名 最少催行人数5名)

5 ストリートチルドレンと呼ばれる子どもたち

*講師/小松 仁美

*日時/6月24日(土) 13:30～15:30 *受講料/1,000円

ストリートチルドレンと呼ばれる通りで生きる子どもたちをご存じでしょうか。なぜ彼らが生まれ、どのように暮らしているのか、世界の子どもを取り巻く問題と一緒に取り組んでみませんか。

7 マーケティング入門

～サントリー伊右衛門の成功事例～

*講師/中島 琢郎

*日時/7月23日(日) 13:30～15:30 *受講料/1,000円

囲碁や将棋の世界には、先人たちの長年の研究によって確立された最善の打ち方が存在しており、それを「定石(定跡)」と呼びます。囲碁や将棋の初心者はずからこの定石を模倣することが、上段者への近道であると言われています。実は、商売の世界にも、先人たちの成功パターンを科学的に体系化した「マーケティング」と呼ばれる定石が存在します。そこで本講座では、商売の定石を紐解きながら、効率的な売上向上の方法を学んでいきます。初心者向け講座です。

9 21世紀を生きる:グローバルな時代に何を学ぶか

*講師/中村 洋一

*日時/7月30日(日) 10:00～12:00 *受講料/1,000円

21世紀のグローバルな時代を生きていくために、何を学ぶべきかをテーマとし、考えていきます。学生から高齢者までどなたでも受講できます。

2 歌って遊ぼう

～童謡・ふれあい遊び・やさしい合唱～②

*講師/池田 俊治

*日時/6月24日(土) 10:00～12:00 *受講料/1,000円

4 こころとからだの心理学

～ストレスをうまくコントロールしよう～

*講師/寺門 正顕

*日時/6月24日(土) 13:30～15:30 *受講料/1,000円

ストレスを「こころ」と「からだ」の相互作用から理解し、ストレスを和らげるための方策を探ります。

6 「考える」を考える

*講師/中島 琢郎

*日時/7月23日(日) 10:00～12:00 *受講料/1,000円

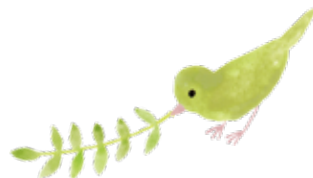
誰も、先生や両親から「しっかり考えなさい」と叱られた経験が1つや2つはあると思います。では一体、「しっかり考える」とはどういう状態を指すのでしょうか。何をどのような手順で考えれば、「しっかり考えた」ことになるのでしょうか。そこで本講座では、問題解決の方法論を援用しながら、「考える」ことを考えていきます。

8 睡眠の心理学

*講師/寺門 正顕

*日時/7月23日(日) 13:30～15:30 *受講料/1,000円

毎日の生活に欠かせない睡眠には、生理的なメカニズムや心理的な状態が大きく関わっています。睡眠のメカニズムを中心に、眠りに影響する心理的要因や睡眠と記憶の関係など、さまざまなトピックを紹介します。



会場：長野駅東口キャンパス

10 人々は何を想って唄ってきたか ～アメリカンフォークソングの世界～

*講師 / 中村 洋一

*日時 / 7月30日(日) 13:30～15:30 *受講料 / 1,000円

主に1860～1960年代のAmerican Folk Songを楽器演奏や歌唱を通して紹介し、人々は何を想って唄って生きてきたかを考えていきます。

11 コミュニケーションと思い込みの心理学

*講師 / 寺門 正顕

*日時 / 7月30日(日) 13:30～15:30 *受講料 / 1,000円

人の心の働きは、気づかないうちに様々なことに影響しています。ただ物を見るだけのことから、思考や考え方に至るまで、その影響は多岐にわたります。年齢の違いや立場の違いによっても物の見方は異なるため、コミュニケーションにおいても大きな影響を及ぼす日常の中の思い込みに気づき、異なる視点から視ることの重要性を一緒に考えましょう。

会場：上野キャンパス

12 ラテン語入門

① 辞書の引き方・名詞

*講師 / 神門 しのぶ

*日時 / ①8月1日(火) *受講料 / 1,000円

清泉女学院大学・短期大学には校内2カ所に“Sursum corda”と“Dominus tecum”というラテン語の文言が掲げられています。その文言を手がかりに初級文法を勉強しましょう。中学程度の英文法知識があれば大丈夫です。将来、フランス語・スペイン語・イタリア語といったヨーロッパ言語を学ぼうと思っている高校生のみなさんもぜひどうぞ。それらのルーツであるラテン語の特徴を、あらかじめ知っておきませんか？

14 ラテン語入門

② sum動詞・前置詞

*講師 / 神門 しのぶ

*日時 / ②8月2日(水) *受講料 / 1,000円

15 ラテン語入門

③ 動詞・副詞

*講師 / 神門 しのぶ

*日時 / ③8月3日(木) *受講料 / 1,000円

お申込みから受講までの流れ

募集要項

- **受講資格** 年齢性別不問
(一部対象者を限定するものもございます)
- **募集人数** 募集定員のある講座は、先着順に締め切ります。
- **申込期限** おおよそ1週間前までにお申し込みください。
各講座の申し込み締め切り日をご確認ください。
- **講座の中止** 受講人数が既定の人数に満たない場合は講座を中止いたします。(最少催行人数5名) また、新型コロナウイルス感染状況により、講座をオンラインに変更または中止する場合がございます。
オンラインに変更の場合は銀行振込となりますので、別途連絡いたします。
- **キャンセル** 受講料お支払い後、受講者の都合によるキャンセルの場合は、受講料の返金はいたしません。
- **公開講座** 窓口
清泉女学院 地域連携センター
Tel:026-295-1325(平日9:00～16:00)
080-1264-0695(受講当日)
Email:opencollege@seisen-jc.ac.jp

受講料支払方法

当日受付にて現金または公開講座無料受講券でお支払いください。

〈公開講座無料受講券〉

清泉100年プロジェクト寄付返礼品の公開講座無料受講券

・氏名・住所・電話番号をご記入のうえ切り離して受講当日受付にご提出ください。

受講当日

当日受付が混み合う場合もございます。時間に余裕を持ってお越しください。(講座開始30分前より受付開始)

◇上野キャンパス アクセス

〒381-0085 長野市上野2-120-8

長電バス：東長野病院線にて「清泉大学・短大」下車
(長野駅より約35分)

*駐車場をご利用いただけます。

◇長野駅東口キャンパス アクセス

〒380-0921 長野市栗田277

JR/しなの鉄道/長野電鉄の長野駅東口から徒歩1分

*駐車場はございません。

申込方法

[ホームページから]

<https://sites.google.com/sjc-nagano.ac.jp/koukaikouza-2023haru>

または



※おおよそ1週間前までにお申し込みください。各講座の申し込み締め切り日をホームページでご確認ください。

※Internet Explorerからのアクセスはできません。

他のブラウザよりアクセスしてください。

個人情報の取り扱いについて

受講申込フォーム等に入力された内容については、講座の案内書を送付する場合や、受講手続の際に必要な書類作成、データの統計処理、その他本学の講座にかかわる目的にのみ使用します。また、本学から案内を希望されない場合は地域連携センターまでお申出ください。

新型コロナウイルス感染対策について

国によるマスク着用の考え方見直しに伴い、本学においてもマスクの着用は個人の判断に委ねることとなりました。今後、国や自治体の方針に変更がある場合や、感染状況等により必要に応じて感染対策を変更することがあります。

〈受講者の皆様へお願い〉

①引き続き37.5度以上の発熱がある場合や、体調がすぐれない場合はご参加をお控えくださいますようお願いいたします。

②マスクの着用は個人の判断に委ねます。

③各自着衣の着脱による温度調整にご協力ください。講座開催の中止をする場合は、速やかに受講者の皆様にお知らせいたします。