

# 公開講座

保存版

## 2024年5月～7月(春学期前半)

清泉女学院の公開講座は、大学の知を公開し地域の方のために開催する講座です。清泉の講師による、清泉ならではの講座を体験できます。興味がある、新しいことに挑戦したい、そんなあなたをお待ちしています。



お問い合わせ先  
清泉女学院大学・清泉女学院短期大学  
地域連携センター  
〒381-0085 長野市上野2-120-8  
E-mail: [opencollege@seisen-jc.ac.jp](mailto:opencollege@seisen-jc.ac.jp)  
URL: <https://www.seisen-jc.ac.jp>

☎026-295-1325 (平日) 9:00～16:00

### 会場：長野駅東口キャンパス

#### 1歌って遊ぼう

～童謡・ふれあい遊び・やさしい合唱～①

\*講師/池田 俊治  
\*日時/5月25日(土) 10:00～12:00  
\*受講料/1,000円

#### 2歌って遊ぼう

～童謡・ふれあい遊び・やさしい合唱～②

\*講師/池田 俊治  
\*日時/6月29日(土) 10:00～12:00  
\*受講料/1,000円

「お母さん」「しゃぼん玉」「夕焼け小焼け」などのかわいい童謡や「大きな栗の木の下で」「楽しいね」など手遊び歌・ふれあい歌を親子で歌ったり、「花の街」「浜辺の歌」「この広い野原いっぱい」などの心ときめくやさしい合唱を歌ったりします。歌詞を通して歌のテーマを考えてみます。親子での参加、大人だけでの参加など自由です。2回全て内容が違い、いずれも歌の楽しさを味わえる講座です。

#### 3世界の歴史と文化

～なぜ日本は衰退するのか①

\*講師/村田 信行  
\*日時/5月25日(土) 13:30～15:30  
\*受講料/1,000円

#### 4世界の歴史と文化

～なぜ日本は衰退するのか②

\*講師/村田 信行  
\*日時/6月29日(土) 13:30～15:30  
\*受講料/1,000円

#### 5世界の歴史と文化

～なぜ日本は衰退するのか③

\*講師/村田 信行  
\*日時/7月27日(土) 13:30～15:30  
\*受講料/1,000円

現在、日本は建国以来の危機に直面しています。知らないうちに豊かさを失い、先進国から転落しつつあります。経済大国であった時代も含めて、日本のリアルな歴史を学び直すことによって、ふたたび豊かで人に優しい、穏やかな日本を取りもどせるかもしれません。欧米や近隣アジアの歴史や多様性を概観し、問題の所在を確かめながら、日本再興への糸口を見つけて行きましょう。(3回シリーズ、1回のみ受講可)

①いま世界で現実起こっていること(経済不況、パンデミック、ウクライナ紛争、SDGs、エネルギー・食糧危機)

②食と医療(食料自給率と食糧安保、コロナ禍と感染症の歴史、グローバリズムとビッグテック)

③豊かな日本を守るために(メディアリテラシー、インテリジェンスと外交力、東アジアの安全保障、移民政策)

#### 6「なつかしさ」を研究してみよう

\*講師/小松 仁美  
\*日時/5月25日(土) 13:30～15:30  
\*受講料/1,000円

自分たちが見聞きし、体験してわかっているけれども、うまく説明できないことってありませんか。体験的な情報をまとめて整理していく方法の一つに質的統合法があります。「なつかしさ」をキーワードに質的統合法を実際に行い、私たちは「何」を、「どのように」懐かしいと感じているのかを探求してみませんか。

#### 7こころとからだの心理学

～ストレスをうまくコントロールしよう～

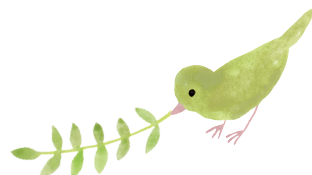
\*講師/寺門 正顕  
\*日時/6月29日(土) 13:30～15:30  
\*受講料/1,000円

ストレスを「こころ」と「からだ」の相互作用から理解し、ストレスを和らげるための方策を探ります。

#### 8睡眠の心理学

\*講師/寺門 正顕  
\*日時/7月27日(土) 13:30～15:30  
\*受講料/1,000円

毎日の生活に欠かせない睡眠には、生理的なメカニズムや心理的な状態が大きく関わっています。睡眠のメカニズムを中心に、眠りに影響する心理的要因や睡眠と記憶の関係など、様々なトピックを紹介します。



## 9「考える」を考える

\*講師/中島 琢郎  
\*日時/6月15日(土) 10:00~12:00  
\*受講料/1,000円

誰しも、先生や両親から「しっかり考えなさい」と叱られた経験が1つや2つはあると思います。では一体、「しっかり考える」とはどのような状態を指すのでしょうか?何をどのような手順で考えれば、「しっかり考えた」ことになるのでしょうか?そこで本講座では、問題解決の方法論を援用しながら、「考える」ことを考えていきます。初心者向け講座です。

## 11マーケティング入門

\*講師/中島 琢郎  
\*日時/6月15日(土) 13:30~15:30  
\*受講料/1,000円

将棋の世界には、先人たちの長年の研究によって確立された最善の打ち方が存在しており、それを「定石(定跡)」と呼びます。そして、この定石を学ぶことが、上達への近道であると言われています。実は、ビジネスの世界にも、先人たちの成功パターンを体系化した「マーケティング」と呼ばれる定石が存在します。本講座では、サントリー「伊右衛門」の成功事例を紐解きながら、マーケティングの定石について学んでいきます。



## 10異文化理解を深めてみよう

—深層文化を理解するための知識と手法—

\*講師/村松 直子  
\*日時/6月15日(土) 10:00~12:00  
\*受講料/1,000円

世界のグローバル化が進み、様々な文化を持つ人々が相互に理解し、共生していくことが求められています。コミュニケーションスタイルの背景にある社会文化的な価値観を理解するために、様々なトピックをご紹介します。アクティビティを通して、自他の深層文化を理解する手法を学び、日常生活や国際交流に活かしてみませんか。初心者向け講座です。

## 12日本語と英語のコミュニケーションスタイル

—言語と深層文化の関係性について考える—

\*講師/村松 直子  
\*日時/6月15日(土) 13:30~15:30  
\*受講料/1,000円

この講座では、日本語と英語のコミュニケーションスタイルとその背景にある社会文化的な価値観の関係性について理解することを目標として、両言語の対人コミュニケーションスタイルと配慮表現を対照比較します。日頃、自分自身が何気なく採用しているコミュニケーションスタイルにも眼差しを向けつつ、日本語母語話者と英語母語話者がコミュニケーションにおいて何に対してどのように気を遣っているのか、それはどのような価値観によるものなのか、一緒に考えてみましょう。初心者向けの講座です。

## お申込みから受講までの流れ

### 募集要項

- 受講資格** 年齢性別不問  
(一部対象者を限定するものもございます)
- 募集人数** 募集定員のある講座は、先着順に締め切ります。
- 申込期限** おおよそ1週間前までにお申し込みください。  
各講座の申し込み締め切り日をご確認ください。
- 講座の中止** 受講人数が既定の人数に満たない場合は講座を中止いたします。(最少催行人数5名)
- キャンセル** **受講料お支払い後、受講者の都合によるキャンセルの場合は、受講料の返金はいたしません。**
- 公開講座** 窓口  
清泉女学院 地域連携センター  
Tel:026-295-1325(平日9:00~16:00)  
080-1264-0695(受講当日)  
Email:opencollege@seisen-jc.ac.jp

### 受講料支払方法

当日受付にて現金でお支払いください。

### 受講当日

当日受付が混み合う場合もございます。時間に余裕を持ってお越しください。(講座開始30分前より受付開始)

- ◇**長野駅東口キャンパス アクセス**  
〒380-0921 長野市栗田2277  
JR/しなの鉄道/長野電鉄の長野駅東口から徒歩1分  
\*駐車場はございません。
- ◇**長野市生涯学習センター アクセス**  
〒380-0834 長野市大字鶴賀問御所町1271-3 TOiGO WEST3F  
\*トイゴパーキング200円割引有り

### 申込方法

[ホームページから]  
<https://sites.google.com/sjc-nagano.ac.jp/koukaikouza-2024haru>  
または

※おおよそ1週間前までにお申し込みください。各講座の申し込み締め切り日をホームページでご確認ください。  
※Internet Explorerからのアクセスはできません。  
他のブラウザよりアクセスしてください。



### 個人情報の取り扱いについて

受講申込フォーム等に入力された内容については、講座の案内書を送付する場合や、受講手続の際に必要な書類作成、データの統計処理、その他本学の講座にかかわる目的にのみ使用します。また、本学から案内を希望されない場合は地域連携センターまでお申出ください。